

Culebra viperina (*Natrix maura*)



Descripción

Culebra mediana, de hasta 90 cm de longitud. Tanto la coloración (del gris al marrón rojizo), como el diseño son muy variables, aunque las del País Vasco normalmente presentan un diseño dorsal en zig-zag.

Hábitat

Es la especie más acuática de la península. Muchas veces la vemos buceando en ríos, arroyos, lagunas y otras masas de agua.

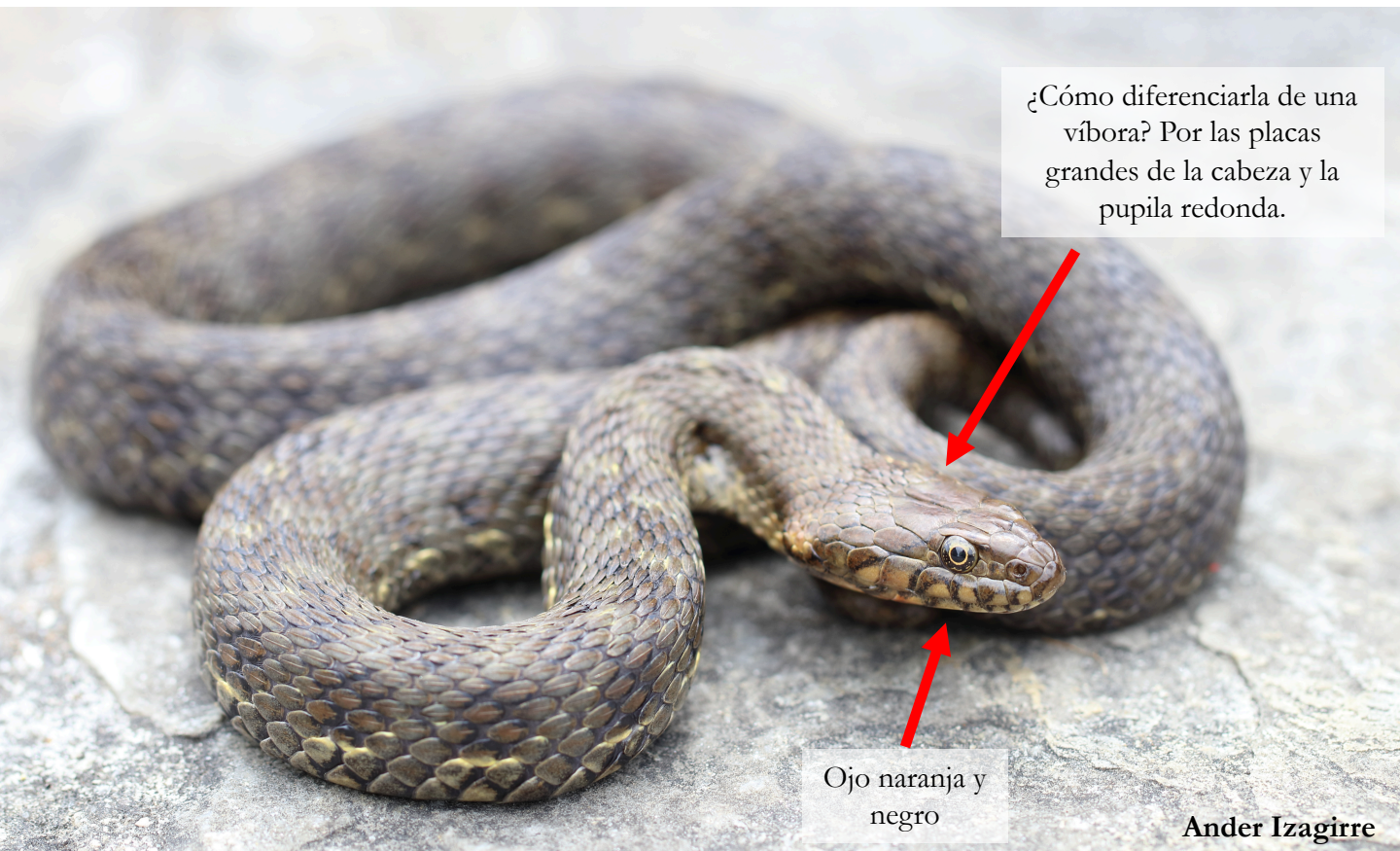
Alimentación

Su principal fuente de alimento son los anfibios, aunque algunos individuos se han especializado en capturar peces.

¿Con quién se confunde?

¿Sabías que esta culebra se confunde con las víboras debido al diseño de su dorso en zig-zag y porque ante un peligro adopta la apariencia de ellas?

Aplana la cabeza para que adquiriera una forma triangular y silba para aparentar ser peligrosa. A pesar de todo, es completamente inofensiva y su única defensa consiste en vaciar sus glándulas cloacales, impregnando al que la toque de un pestilente y persistente olor.



¿Cómo diferenciarla de una víbora? Por las placas grandes de la cabeza y la pupila redonda.

Ojo naranja y negro

Ander Izagirre

Peligrosidad

Completamente inofensiva. Nunca trata de morder, pero bufa al sentirse amenazada. A veces trata de golpear con la cabeza.

Amenazas y estado de conservación

Las principales amenazas de esta especie son la pérdida de calidad de las masas de agua, los atropellos en carreteras y la persecución directa.

En el País Vasco no está amenazada.