

Culebra de esculapio (*Zamenis longissimus*)



Descripción

Culebra grande de hasta 150 cm de longitud. Cuerpo estilizado, pero musculoso, que delata sus tendencias arborícolas. Su coloración dorsal es pardo-olivácea moteada de blanco y la ventral amarillo limón. Algunos individuos pueden ser más oscuros.

Hábitat

Suele encontrarse en zonas boscosas, siendo su presencia sobre árboles y arbustos relativamente frecuente.

Alimentación

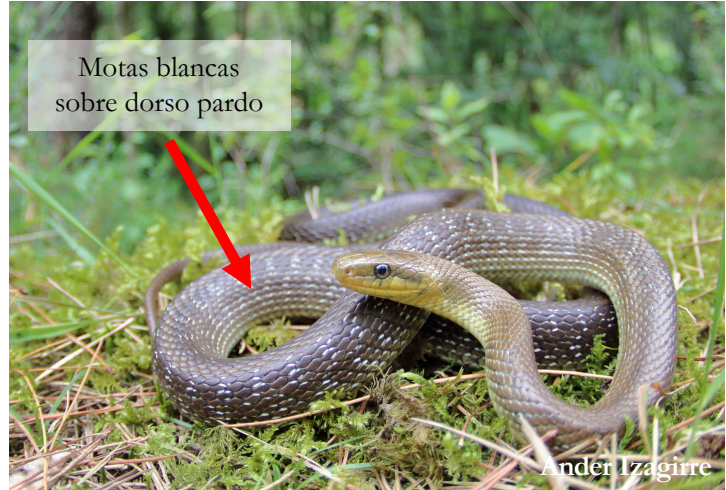
Se alimenta principalmente de roedores, pero también incluye en su dieta pollos de aves que captura gracias a su desarrollada capacidad trepadora.

¿Con quién se confunde?

Los juveniles presentan una banda más clara detrás de la cabeza que hace que se parezcan a la culebra de collar. Sin embargo, la culebra de esculapio es más esbelta, de cabeza estrecha y con una coloración muy diferente a la de la culebra de collar.

Peligrosidad

Completamente inofensiva. Sin embargo, al sentirse acorralada puede bufar o silbar, abriendo la boca y amenazando con morder, aunque siempre trata de huir si se la deja. Su mordedura es inofensiva, no obstante, como ante cualquier herida, debe lavarse con agua y jabón para evitar infecciones.



Amenazas y estado de conservación

Su principal causa de mortalidad son los atropellos, muchas veces intencionados, y la persecución directa por parte de los humanos cuando se cruza en caminos o zonas de cultivo. También se ve afectada por la destrucción de su hábitat.

En el País Vasco esta incluida en la categoría de "Interés especial".

